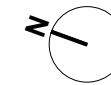
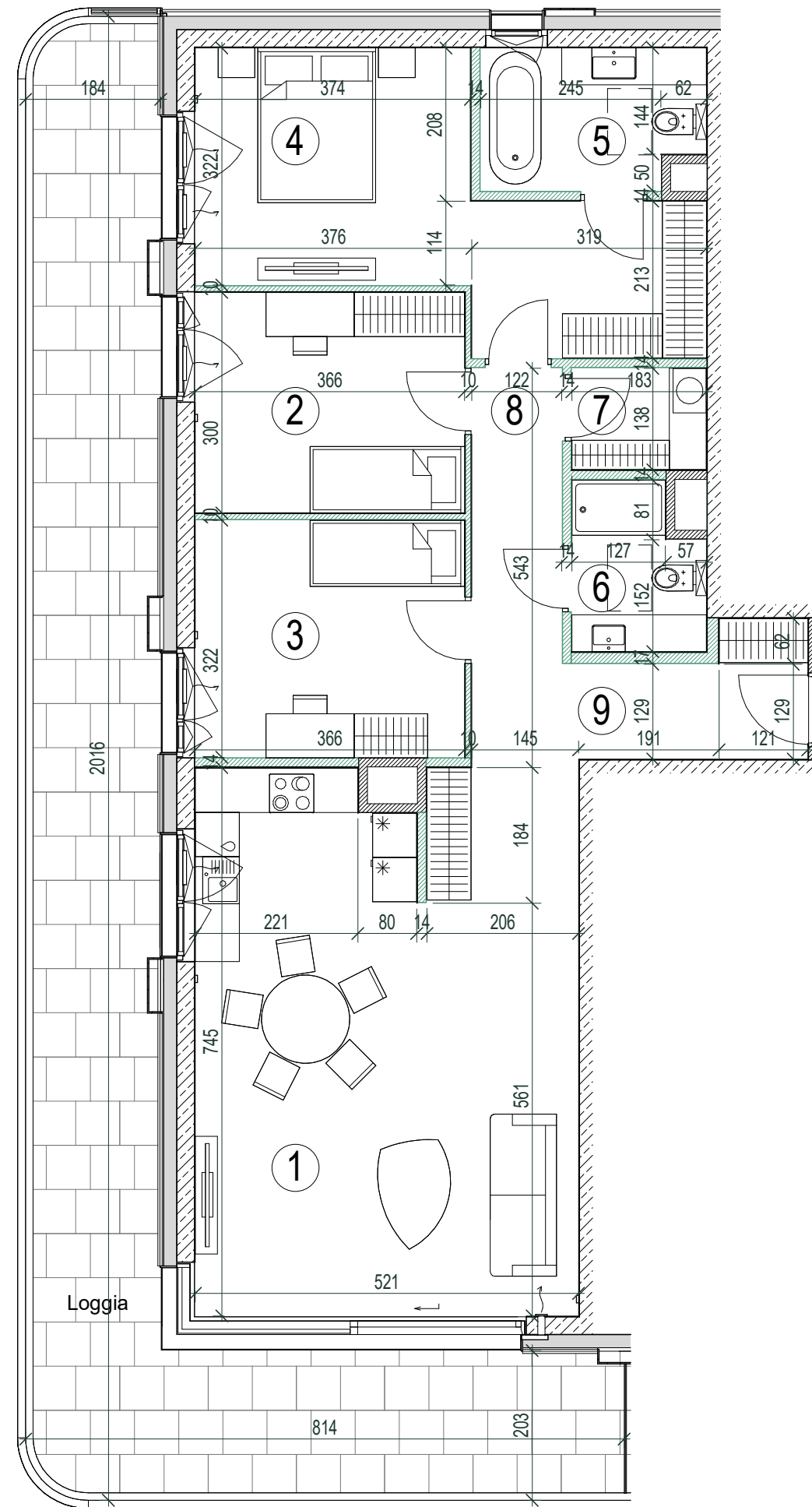


1. W TRAKCIE REALIZACJI PRAC BUDOWLANYCH MOGĄ WYSTĄPIĆ NIEZNACZNE RÓŻNICE WYMIARÓW ORAZ ZMIANY W LOKALIZACJI PRZYBORÓW SANITARNYCH, URZĄDZEŃ KUCHENNYCH LUB PODZIAŁU I SPOSOBU OTWIERANIA OKIEN.
2. PRZED PRZYSTĄPIENIEM DO PRAC POLEGAJĄCYCH NA ARANŻACJI WNĘTRZ TAKICH JAK NP. PROJEKTOWANIE MEBLI, NALEŻY DOKONAĆ OBMIARU Z NATURY.
3. PODANE NA KARCIE WYMIARY SĄ ZGODNE Z POLSKĄ NORMĄ: PN-ISO 9836:2015-12 ORAZ ROZPORZĄDZENIEM MINISTRA TRANSPORTU, BUDOWNICTWA I GOSPODARKI MORSKIEJ Z DNIA 19 WRZEŚNIA 2020 r. W SPRAWIE SZCZEGÓŁOWEGO ZAKRESU I FORMY PROJEKTU BUDOWLANEGO (Dz.U.2020 POZ. 1609)
4. POMIĘDZY PROJEKTEM BUDOWLANYM, A PRZYGOTOWANYMI KARTAMI SPRZEDAŻOWYMI LOKALU MOGĄ WYSTĘPOWAĆ RÓŻNICE, KTÓRE SĄ NORMALNĄ KONSEKWENCJĄ WYKONYWANYCH W TOKU PRAC PROJEKTOWYCH ZMIAN UZGADNIANYCH I AKCEPTOWANYCH PRZEZ INWESTORA. KARTY SPRZEDAŻOWE LOKALI SĄ W PEŁNI ZGODNE Z PROJEKTEM WYKONAWCZYM.
5. ŁAZIENKA I WYDZIELONE WC MUSZĄ POZOSTAĆ POMIĘSZCZENIAMI ZAMKNIĘTYMI PEŁNYMI ŚCIANAMI



BULWARY PRASKIE

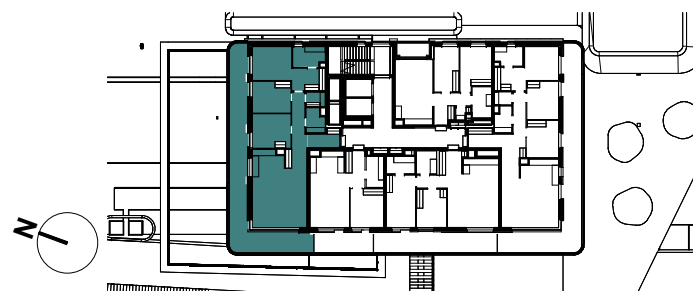
Mennica Polska Spółka Akcyjna
Spółka Komandytowo-Akcyjna
ul. Ciasna 6, 00-232 Warszawa

MIESZKANIE NR
P3.1.08.05


BUDYNEK KONDYGNACJA KLATKA
P3 08 1

POWIERZCHNIA
103.37 m²

1	Pokój dzienny z aneksem	38,22 m ²
2	Sypialnia	10,96 m ²
3	Sypialnia	11,79 m ²
4	Sypialnia	18,86 m ²
5	Łazienka	5,65 m ²
6	Łazienka	3,81 m ²
7	Pralnia	2,53 m ²
8	Korytarz	6,78 m ²
9	Hol	4,77 m ²



SKALA 0 1m 2m 3m 4m 5m

 ŚCIANA Z MOŻLIWOŚCIĄ DEMONTAŻU

Loggia

49,45 m²