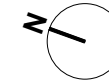


1. W TRAKCIE REALIZACJI PRAC BUDOWLANYCH MOGĄ WYSTĄPIĆ NIEZNACZNE RÓŻNICE WYMIARÓW ORAZ ZMIANY W LOKALIZACJI PRZYBORÓW SANITARNYCH, URZĄDZEŃ KUCHENNYCH LUB PODZIAŁU I SPOSOBU OTWIERANIA OKIEN.
2. PRZED PRYZYSTĄPIENIEM DO PRAC POLEGAJĄCYCH NA ARANŻACJI WNĘTRZ TAKICH JAK NP. PROJEKTOWANIE MEBLI, NALEŻY DOKONAĆ OBMIARU Z NATURY.
3. PODANE NA KARCIE WYMIARY SĄ ZGODNE Z POLSKĄ NORMĄ: PN-ISO 9836:2015-12 ORAZ ROZPORZĄDZENIEM MINISTRA TRANSPORTU, BUDOWNICTWA I GOSPODARKI MORSKIEJ Z DNIA 19 WRZEŚNIA 2020 r. W SPRAWIE SZCZEGÓŁOWEGO ZAKRESU I FORMY PROJEKTU BUDOWLANEGO (Dz.U.2020 POZ. 1609)
4. POMIĘDZY PROJEKTEM BUDOWLANYM, A PRZYGOTOWANYMI KARTAMI SPRZEDAŻOWYMI LOKALU MOGĄ WYSTĘPOWAĆ RÓŻNICE, KTÓRE SĄ NORMALNĄ KONSEKWENCJĄ WYKONYWANYCH W TOKU PRAC PROJEKTOWYCH ZMIAN UZGADNIANYCH I AKCEPTOWANYCH PRZEZ INWESTORA. KARTY SPRZEDAŻOWE LOKALI SĄ W PEŁNI ZGODNE Z PROJEKTEM WYKONAWCZYM.
5. ŁAZIENKA I WYDZIELONE WC MUSZĄ POZOSTAĆ POMIESZCZENIAMI ZAMKNIĘTYMI PEŁNYMI ŚCIANAMI



BULWARY PRASKIE

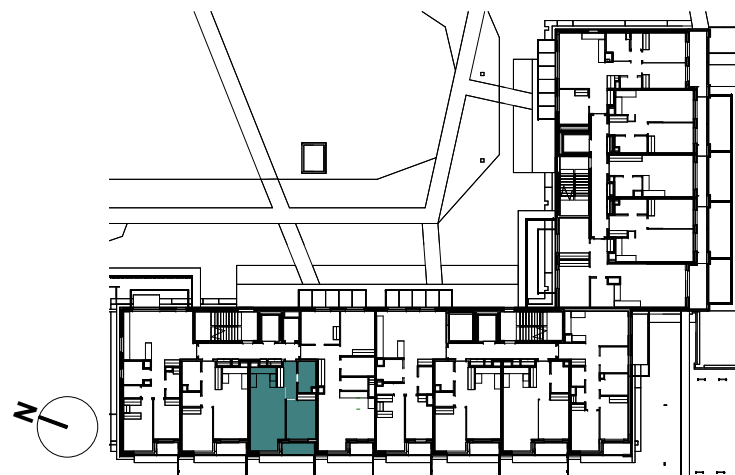
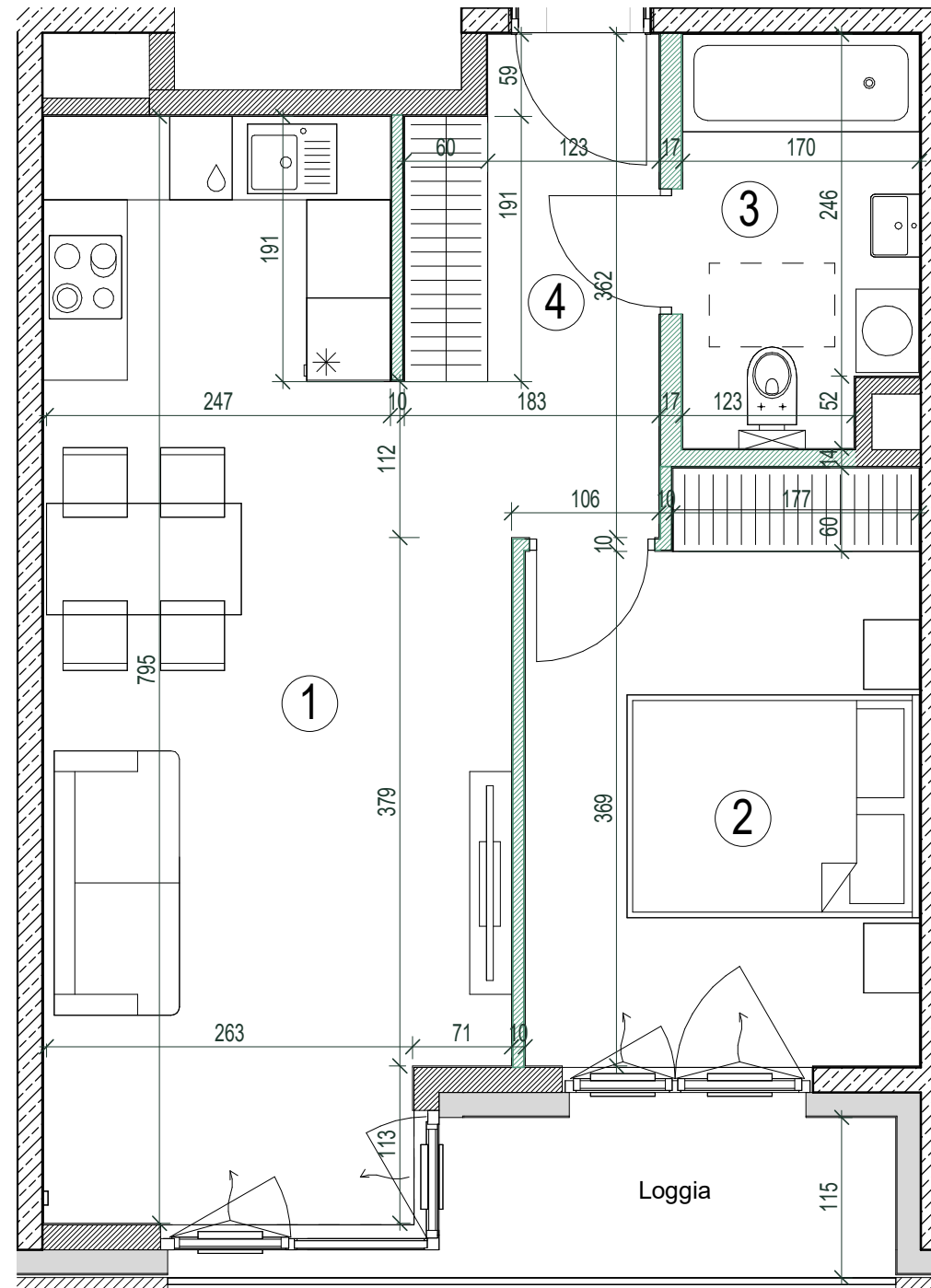
Mennica Polska Spółka Akcyjna
Spółka Komandytowo-Akcyjna
ul. Ciasna 6, 00-232 Warszawa

MIESZKANIE NR
P2.1.03.02


BUDYNEK
P2 KONDYGNACJA
03 KLATKA
1

POWIERZCHNIA
45.96 m²

1	Pokój dzienny z aneksem	24,32 m ²
2	Sypialnia	11,45 m ²
3	Łazienka	4,81 m ²
4	Hol	5,38 m ²



SKALA 0 1m 2m 3m 4m 5m

 ŚCIANA Z MOŻLIWOŚCIĄ DEMONTAŻU

Loggia

3,57 m²