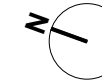
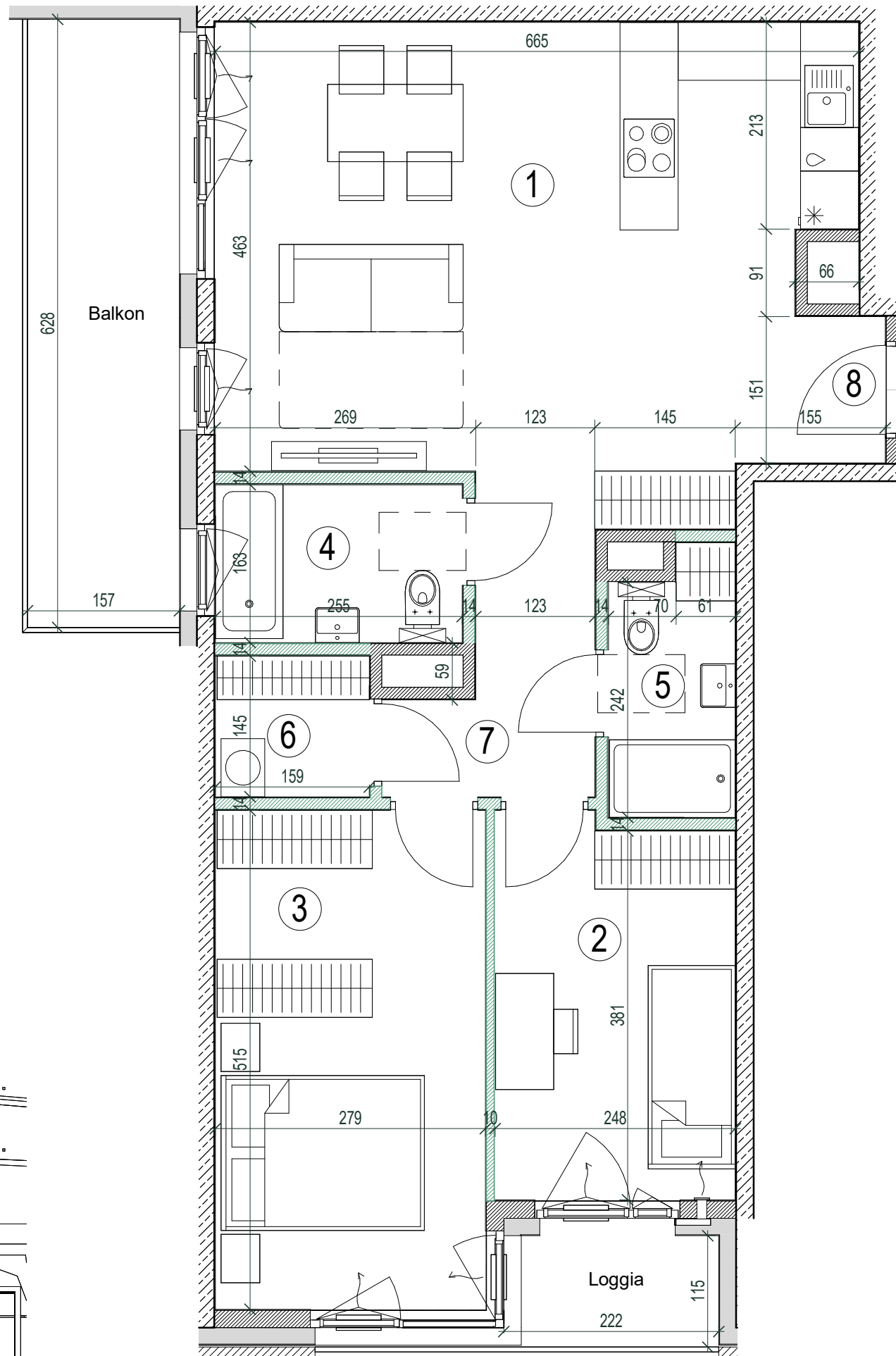


1. W TRAKCIE REALIZACJI PRAC BUDOWLANYCH MOGĄ WYSTĄPIĆ NIEZNACZNE RÓŻNICE WYMIARÓW ORAZ ZMIANY W LOKALIZACJI PRZYBORÓW SANITARNYCH, URZĄDZEŃ KUCHENNYCH LUB PODZIAŁU I SPOSOBU OTWIERANIA OKIEN.
2. PRZED PRZYSTĄPIENIEM DO PRAC POLEGAJĄCYCH NA ARANŻACJI WNĘTRZ TAKICH JAK NP. PROJEKTOWANIE MEBLI, NALEŻY DOKONAĆ OBMIARU Z NATURY.
3. PODANE NA KARCIE WYMIARY SĄ ZGODNE Z POLSKĄ NORMĄ: PN-ISO 9836:2015-12 ORAZ ROZPORZĄDZENIEM MINISTRA TRANSPORTU, BUDOWNICTWA I GOSPODARKI MORSKIEJ Z DNIA 19 WRZEŚNIA 2020 r. W SPRAWIE SZCZEGÓŁOWEGO ZAKRESU I FORMY PROJEKTU BUDOWLANEGO (Dz.U.2020 POZ. 1609)
4. POMIĘDZY PROJEKTEM BUDOWLANYM, A PRZYGOTOWANYMI KARTAMI SPRZEDAŻOWYMI LOKALU MOGĄ WYSTĘPOWAĆ RÓŻNICE, KTÓRE SĄ NORMALNĄ KONSEKWENCJĄ WYKONYWANYCH W TOKU PRAC PROJEKTOWYCH ZMIAN UZGADNIANYCH I AKCEPTOWANYCH PRZEZ INWESTORA. KARTY SPRZEDAŻOWE LOKALI SĄ W PEŁNI ZGODNE Z PROJEKTEM WYKONAWCZYM.
5. ŁAZIENKA I WYDZIELONE WC MUSZĄ POZOSTAĆ POMIĘSZCZENIAMI ZAMKNIĘTYMI PEŁNYMI ŚCIANAMI



## BULWARY PRASKIE

Mennica Polska Spółka Akcyjna  
Spółka Komandytowo-Akcyjna  
ul. Ciasna 6, 00-232 Warszawa

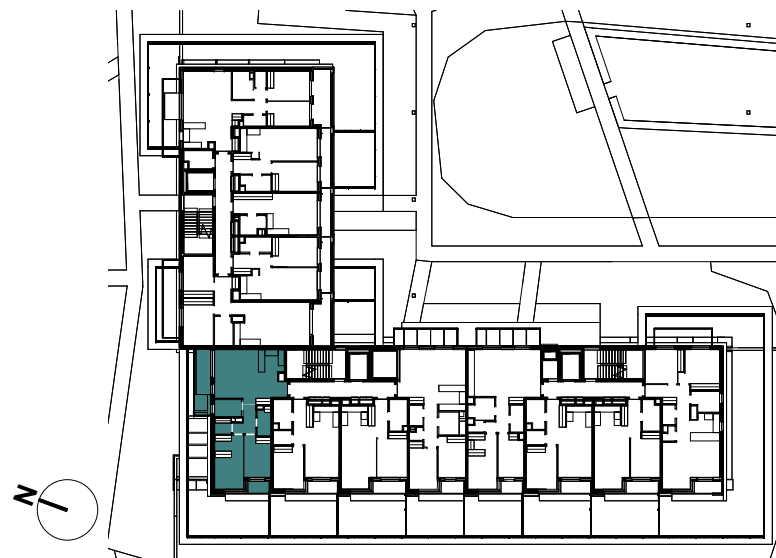
MIESZKANIE NR  
**02.1.04.04**

BUDYNEK 02      KONDYGNACJA 04      KLATKA 1

POWIERZCHNIA  
**70.41 m<sup>2</sup>**

|   |                         |                      |
|---|-------------------------|----------------------|
| 1 | Pokój dzienny z aneksem | 29,78 m <sup>2</sup> |
| 2 | Sypialnia               | 9,67 m <sup>2</sup>  |
| 3 | Sypialnia               | 14,37 m <sup>2</sup> |
| 4 | Łazienka                | 4,16 m <sup>2</sup>  |
| 5 | Łazienka                | 3,43 m <sup>2</sup>  |
| 6 | Pralnia                 | 2,31 m <sup>2</sup>  |
| 7 | Korytarz                | 4,35 m <sup>2</sup>  |
| 8 | Hol                     | 2,34 m <sup>2</sup>  |

|        |                     |
|--------|---------------------|
| Loggia | 2,35 m <sup>2</sup> |
| Balkon | 9,86 m <sup>2</sup> |



SKALA 0 1m 2m 3m 4m 5m

ŚCIANA Z MOŻLIWOŚCIĄ DEMONTAŻU