

1. W TRAKCIE REALIZACJI PRAC BUDOWLANYCH MOGĄ WYSTĄPIĆ NIEZNACZNE RÓŻNICE WYMIARÓW ORAZ ZMIANY W LOKALIZACJI PRZYBORÓW SANITARNYCH, URZĄDZEŃ KUCHENNYCH LUB PODZIAŁU I SPOSOBU OTWIERANIA OKIEN.
2. PRZED PRZYSTĄPIENIEM DO PRAC POLEGAJĄCYCH NA ARANŻACJI WNĘTRZ TAKICH JAK NP. PROJEKTOWANIE MEBLI, NALEŻY DOKONAĆ OBMIARU Z NATURY.
3. PODANE NA KARCIE WYMIARY SĄ ZGODNE Z POLSKĄ NORMĄ: PN-ISO 9836:2015-12 ORAZ ROZPORZĄDZENIEM MINISTRA TRANSPORTU, BUDOWNICTWA I GOSPODARKI MORSKIEJ Z DNIA 19 WRZEŚNIA 2020 r. W SPRAWIE SZCZEGÓŁOWEGO ZAKRESU I FORMY PROJEKTU BUDOWLANEGO (Dz.U.2020 POZ. 1609)
4. POMIĘDZY PROJEKTEM BUDOWLANYM, A PRZYGOTOWANYMI KARTAMI SPRZEDAŻOWYMI LOKALU MOGĄ WYSTĘPOWAĆ RÓŻNICE, KTÓRE SĄ NORMALNĄ KONSEKWENCJĄ WYKONYWANYCH W TOKU PRAC PROJEKTOWYCH ZMIAN UZGADNIANYCH I AKCEPTOWANYCH PRZEZ INWESTORA. KARTY SPRZEDAŻOWE LOKALI SĄ W PEŁNI ZGODNE Z PROJEKTEM WYKONAWCZYM.
5. ŁAZIENKA I WYDZIELONE WC MUSZĄ POZOSTAĆ POMIESZCZENIAMI ZAMKNIĘTYMI PEŁNYMI ŚCIANAMI



BULWARY PRASKIE

Mennica Polska Spółka Akcyjna
Spółka Komandytowo-Akcyjna
ul. Ciasna 6, 00-232 Warszawa

MIESZKANIE NR
N1.2.06.04

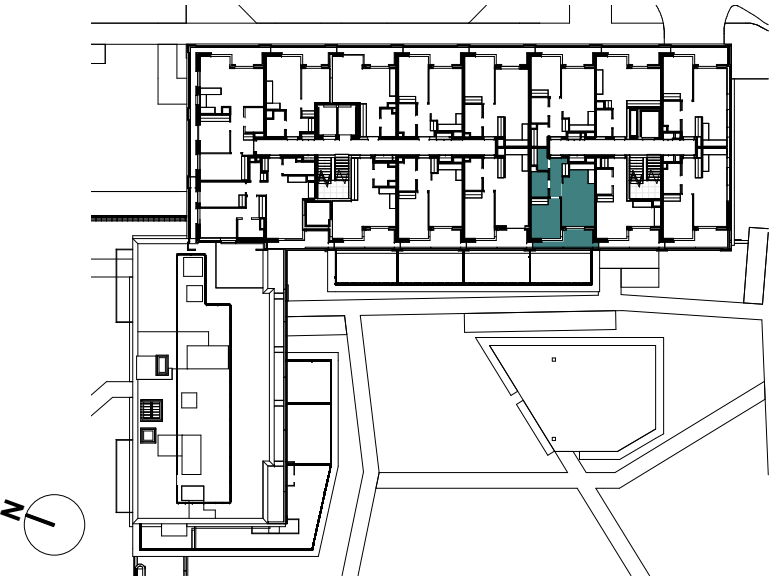
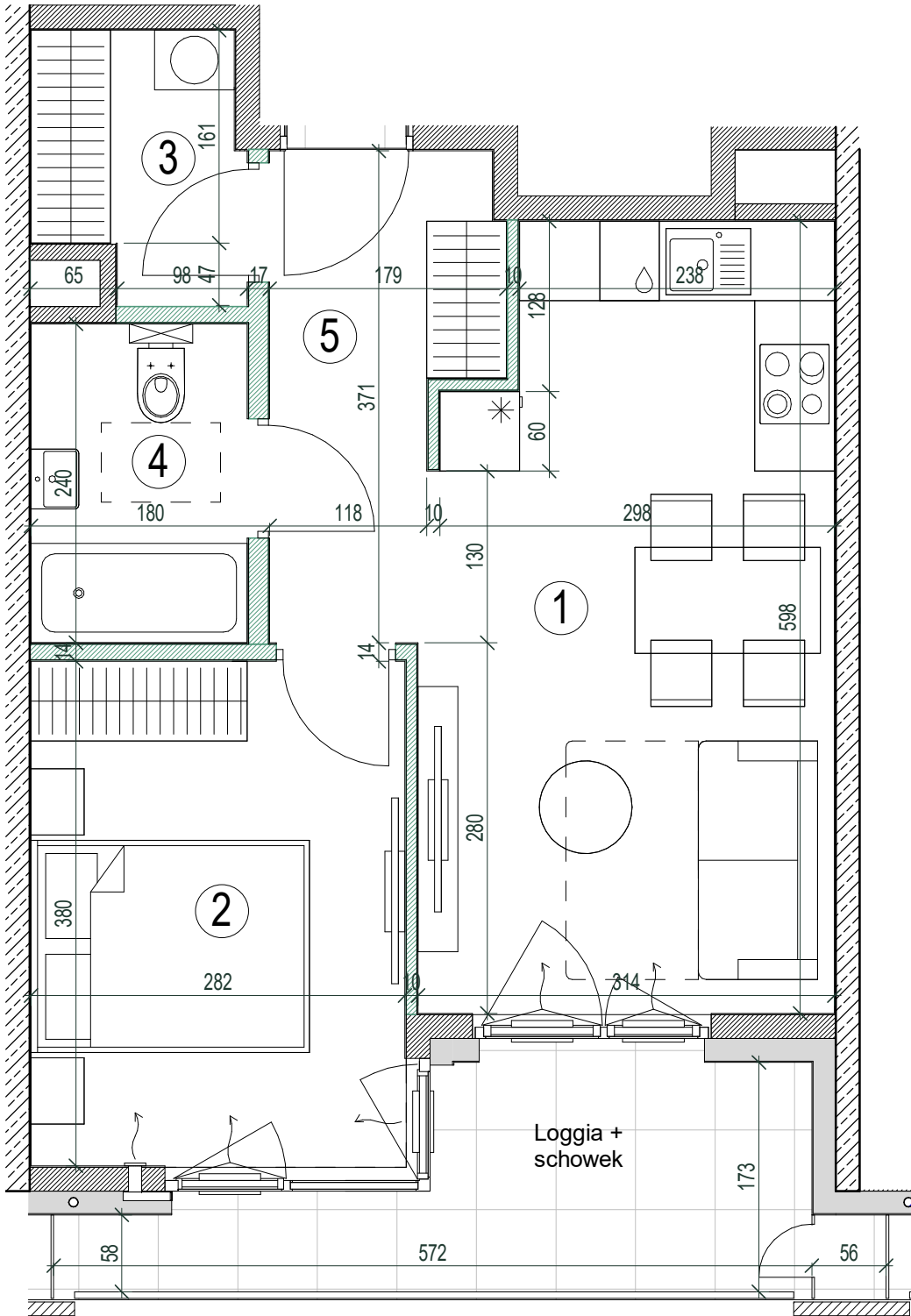
BUDYNEK
N1

KONDYGNACJA
06

KLATKA
2

POWIERZCHNIA
40.61 m²

1	Pokój dzienny z aneksem	17,68 m²
2	Sypialnia	10,73 m²
3	Pralnia	2,99 m²
4	Łazienka	3,92 m²
5	Hol	5,29 m²



SKALA 0 1m 2m 3m 4m 5m



ŚCIANA Z MOŻLIWOŚCIĄ DEMONTAŻU

Loggia + schowek 6,75 m²