

1. W TRAKCIE REALIZACJI PRAC BUDOWLANYCH MOGĄ WYSTĄPIĆ NIEZNACZNE RÓŻNICE WYMIARÓW ORAZ ZMIANY W LOKALIZACJI PRZYBORÓW SANITARNYCH, URZĄDZEŃ KUCHENNYCH LUB PODZIAŁU I SPOSOBU OTWIERANIA OKIEN.
2. PRZED PRZYSTĄPIENIEM DO PRAC POLEGAJĄCYCH NA ARANŻACJI WNĘTRZ TAKICH JAK NP. PROJEKTOWANIE MEBLI, NALEŻY DOKONAĆ OBMIARU Z NATURY.
3. PODANE NA KARCIE WYMIARY SĄ ZGODNE Z POLSKĄ NORMĄ: PN-ISO 9836:2015-12 ORAZ ROZPORZĄDZENIEM MINISTRA TRANSPORTU, BUDOWNICTWA I GOSPODARKI MORSKIEJ Z DNIA 19 WRZEŚNIA 2020 r. W SPRAWIE SZCZEGÓŁOWEGO ZAKRESU I FORMY PROJEKTU BUDOWLANEGO (Dz.U.2020 POZ. 1609)
4. POMIĘDZY PROJEKTEM BUDOWLANYM, A PRZYGOTOWANYMI KARTAMI SPRZEDAŻOWYMI LOKALU MOGĄ WYSTĘPOWAĆ RÓŻNICE, KTÓRE SĄ NORMALNĄ KONSEKWENCJĄ WYKONYWANYCH W TOKU PRAC PROJEKTOWYCH ZMIAN UZGADNIANYCH I AKCEPTOWANYCH PRZEZ INWESTORA. KARTY SPRZEDAŻOWE LOKALI SĄ W PEŁNI ZGODNE Z PROJEKTEM WYKONAWCZYM.
5. ŁAZIENKA I WYDZIELONE WC MUSZĄ POZOSTAĆ POMIĘSZCZENIAMI ZAMKNIĘTYMI PEŁNYMI ŚCIANAMI



BULWARY PRASKIE

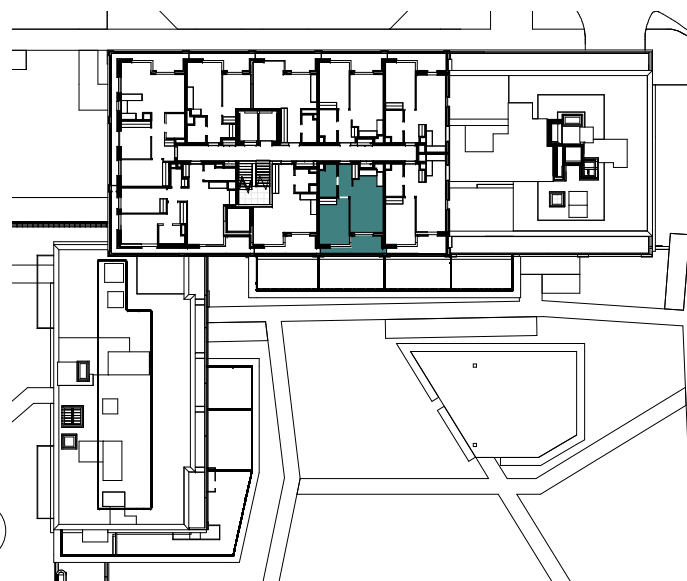
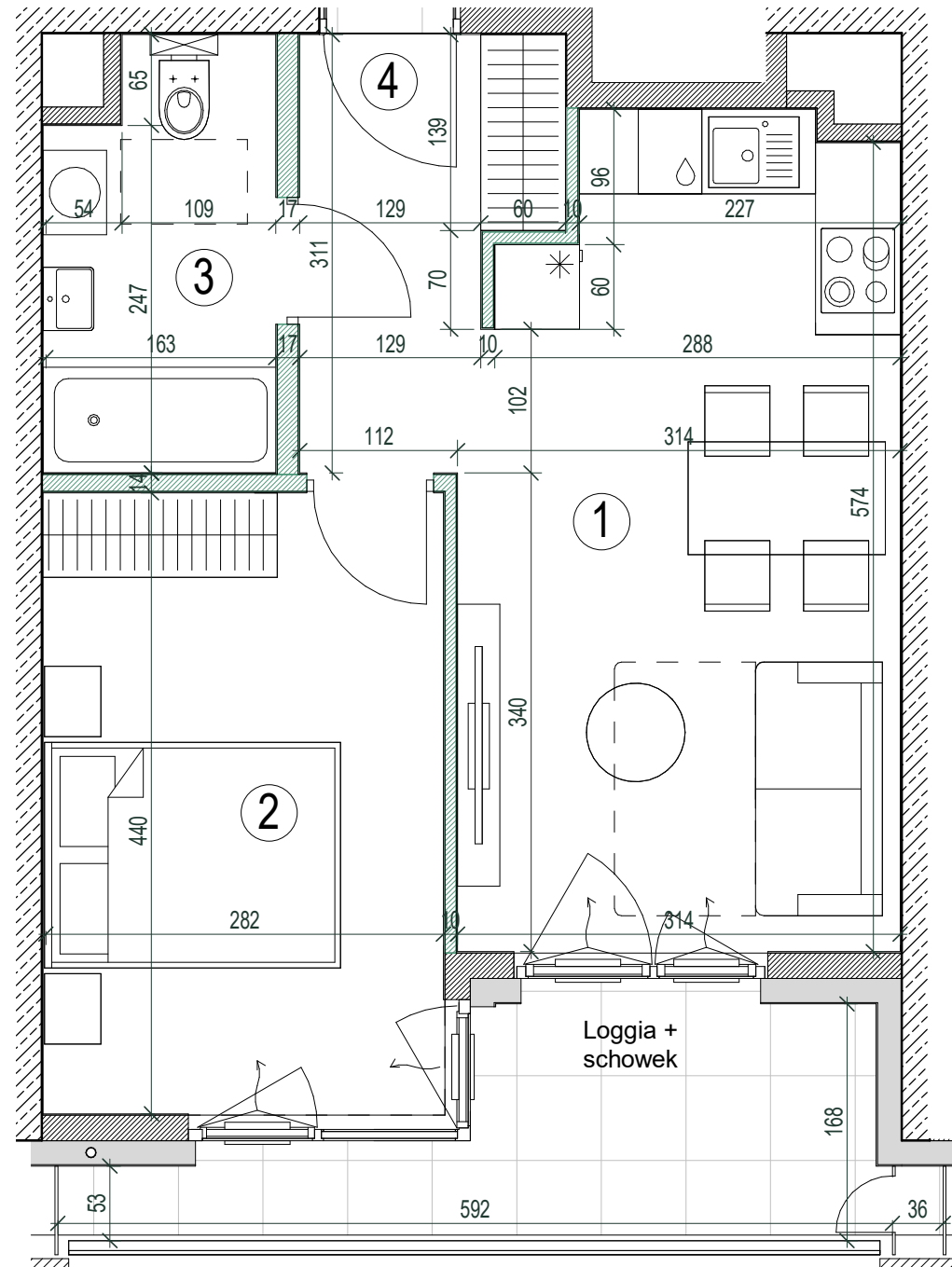
Mennica Polska Spółka Akcyjna
Spółka Komandytowo-Akcyjna
ul. Ciasna 6, 00-232 Warszawa

MIESZKANIE NR
N1.1.09.05

BUDYNEK KONDYGNACJA KLATKA
N1 09 1

POWIERZCHNIA
39.57 m²

1	Pokój dzienny z aneksem	17,64 m ²
2	Sypialnia	12,51 m ²
3	Łazienka	4,77 m ²
4	Hol	4,65 m ²



SKALA 0 1m 2m 3m 4m 5m

 ŚCIANA Z MOŻLIWOŚCIĄ DEMONTAŻU

Loggia + schowek

6,43 m²